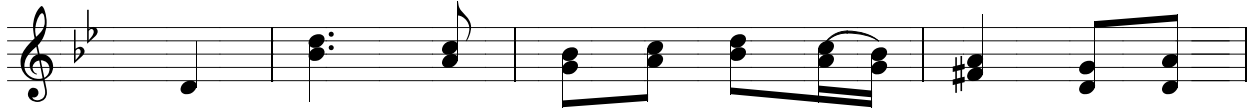


SAO CHÚA BỎ CON

TV 21

Lan Hạ

♩ = 87



ĐK: Lạy Chúa sao Ngài nỡ lách xa con Ôi Thiên



Chúa ôi Thiên Chúa sao Chúa nỡ bỏ rơi con sao



Chúa nỡ bỏ rơi con.

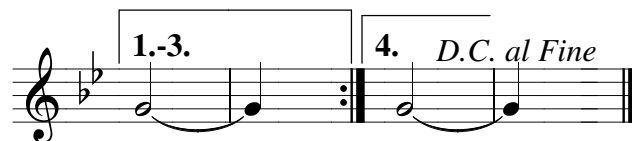
1. Bao nhiêu người chung quanh
2. Lũ côn đồ, đàn ưng
3. Chúng chia đều phần áo
4. Con loan truyền uy danh



con họ bữu môi và lách đầu. Hấn trông
khuyến họ mắng la và chề cười Chúng đâm
khoác và rút thăm phần áo dài. Đấng phù
Chúa giữa các dân và công hội. Hãỵ chúc



cậy nơi Chúa xin Ngài mau cứu vớt nếu Ngài yêu
thủng tay chân xương xẩu thân con đây đếm được bao
trợ ủi an xin Ngài đừng xa lánh xin phù giúp
tụng Thiên Chúa hỡi nhà Is ra el xin cùng suy



thương.
nhiều.
con.

tôn,